



## Konzept COMPAC® Quarzagglo Ausstellungsküchen

Sehr geehrte Damen und Herren,

wir möchten Sie heute über das **Ausstellungsverfahren** für Musterküchen von COMPAC informieren.

MAGNA bietet auf dem deutschen Markt als Partner des renommierten spanischen „Engineered Stone“ – Spezialisten COMPAC THE SURFACES COMPANY dem Steinmetz die Möglichkeit, an dem Konzept für Ausstellungsküchen teilzunehmen und damit die offensive Vermarktung von COMPAC Quarzagglo-Arbeitsplatten zu unterstützen.

Bitte berücksichtigen Sie folgenden **Ablauf**, damit einer reibungslosen Rückvergütung der Materialkosten nichts im Wege steht.

Ihr MAGNA-/COMPAC-Team

## **Ablauf Konzept COMPAC Musterküchen**

- Bestellen Sie bitte die Tafel bei den COMPAC Promotionsmitarbeitern von MAGNA.
- Zeitgleich füllen Sie bitte das angehängte „Bestellformular Ausstellungsplatte“ aus, hängen Ihre Skizze mit an und senden die Unterlagen an die Firma MAGNA.
- Die Musterküche sollte innerhalb von 2 Monaten gefertigt werden und muß mindestens 1 Jahr im Küchenstudio ausgestellt sein.
- An der Musterküche muß sich ein COMPAC-Logo als Aufkleber befinden. Ebenso bitte auf der Musterküche einen Compac-Aufsteller bzw. eine Compac-Mustermappe positionieren. Diese erhalten Sie von unseren Promotionsmitarbeitern oder bei MAGNA.
- Unsere Promotionsmitarbeiter werden in den Küchenstudios Fotos der ausgestellten Musterküchen machen.
- Sie bekommen den Rechnungsbetrag für das COMPAC-Tafelmaterial zu 100 % rückvergütet. Wir behalten uns jedoch vor, bei kleinen Musterküchen (Fläche < 1,5 m<sup>2</sup>) Sonderregelungen zu treffen.

### **Bitte beachten:**

Die Bereitstellung der Rohtafeln für Ihre Musterküche erfolgt beim Hersteller. Die Lieferzeit beträgt nach Freigabe ca. 4 Wochen.

Eine sofortige Bereitstellung aus dem Lagerbestand von Magna ist auch möglich, bei einer Selbstbeteiligung in Höhe von 200 €/Tafel, netto zzgl. 19 % MwSt.

# Musterküchen COMPAC ab 2022 - mögliche Farben für eine kostenfreie Ausstellungsküche

## COMPAC® UNIQUE



CALACATTA



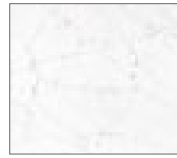
CALACATTA  
GOLD



CALACATTA  
MACCHIA  
VECCHIA



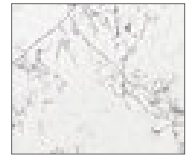
CALACATTA  
BLACK



VENATINO



CARRARA



BIANCO



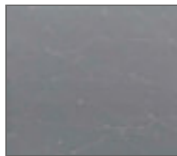
STATUARIO



STATUARIO  
GOLD



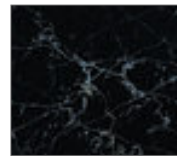
ARABESCATO



ARGENTO



PIETRA



PORTORO



MARQUINA

## COMPAC® OBSIDIANA



VOLCANO  
LIGHT



VOLCANO  
CLOUD



VOLCANO  
FOG



VOLCANO  
GREY



VOLCANO  
PEARL



VOLCANO  
DARK

## COMPAC® GENESIS



COBWEB



NEBULOUS  
GOLD



ICE MAX  
PURE



ICE WHITE



ICE BLACK



ICE MAX  
BLACK

# Bestellformular Ausstellungsplatte COMPAC®

Datum	
-------	--

Name Küchenstudio	
Straße	
PLZ, Ort	
Zahl der Aufstellungen	
Zahl der COMPAC Aufstellungen	
Bestätigung durch das Küchenstudio	

Informationen Ausstellungsplatte	
Tafelmenge	
Farbe	
Stärke	
Oberfläche	
Genutztes Material in m <sup>2</sup>	
MAGNA Rechnungsnummer	
MAGNA Rechnungsdatum	
Platte/Referenznummer	

Anlagen	
Skizze der Musterküche	

Hiermit akzeptieren wir die Bedingungen zum Verfahren "COMPAC Musterküchen" der Firmen MAGNA Naturstein GmbH und MAGNA Westfalia GmbH.  
(Bitte ankreuzen.)

Firma \_\_\_\_\_

Adresse \_\_\_\_\_

Tel. \_\_\_\_\_

e-mail \_\_\_\_\_

Firmenstempel \_\_\_\_\_

Unterschrift \_\_\_\_\_

**Genehmigt** \_\_\_\_\_ **am** \_\_\_\_\_

Das komplett ausgefüllte Formular schicken Sie bitte inklusiv Anlagen an:  
MAGNA Naturstein GmbH oder MAGNA Westfalia GmbH  
Wir bedanken uns für Ihre Teilnahme.