

naturstein + quarzagglo + glaskeramik

**MAGNA.**

**MAGNA  
WESTFALIA.**



**Quarzagglo Pérغامo -  
neue Oberfläche mit außergewöhnlichem Charme**



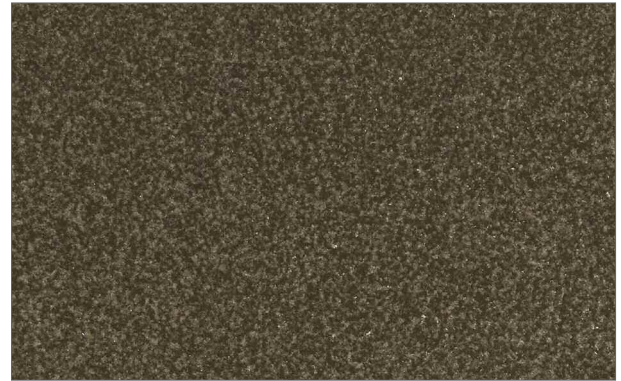
*Alba (Alaska)*



*Marengo (Cement)*



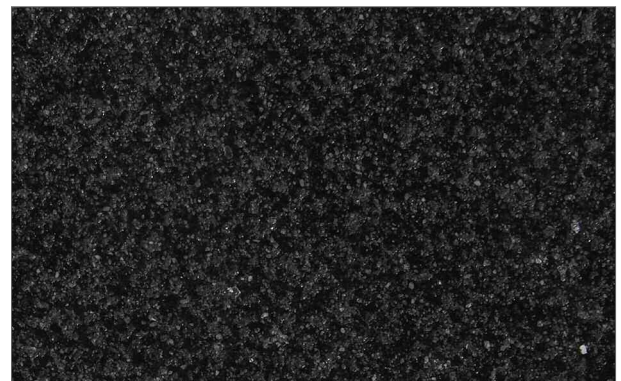
*Ipanema (Coco)*



*Cinnamon (Kenya)*



*Púrpura (Lila)*



*Ébano (Nero)*

## PÉRGAMO – die neue Quarzagglo-Oberfläche von **COMPAC**

THE SURFACES COMPANY

Der renommierte spanische Quarzagglo-Spezialist COMPAC The Surfaces Company präsentiert ganz aktuell eine neue Oberflächenlinie. Auf dem deutschen Markt sind diese Produktneuheiten exklusiv über den Kooperationspartner MAGNA zu beziehen.

Die Zusammenarbeit zwischen dem weltweit führenden spanischen Engineered-Stone-Hersteller COMPAC und dem Natursteinverarbeiter und -händler MAGNA Naturstein, Loitsche bei Magdeburg und MAGNA Westfalia, Vlotho ist erfolgreich angelaufen.

Durch die Übernahme des COMPAC-Quarzagglo-Lagers in Kriffel bei Frankfurt hat die Firma MAGNA als exklusiver Vertriebspartner die Möglichkeit, deutschlandweit schnell und flexibel auf Kundenwünsche einzugehen.

Die neue Oberflächenlinie „Pérgamo“ ist mit ihrer aufgerauten, aber gleichzeitig soften Textur ein innovatives Produkt auf dem Quarzagglo-Markt.

Möglich wurde diese ganz besondere gestrahlte und gebürstete Oberfläche erst durch eine neue technische Entwicklung des Maschinenherstellers Breton.

Pérgamo läßt sich idealerweise im Küchenbereich als exklusive Arbeitsplatte oder als Wandverkleidung zum Einsatz bringen.

Die ohnehin schon umfangreiche Quarzagglo-Farbpalette wird mit diesen 6 neuen, trendigen weiß-grau-schwarz-lila Farbtönen erweitert.

Erhältlich ist die Serie „Pérgamo“ als Rohtafel in den Stärken 12, 20 und 30 mm.